

Правила использования пиротехнических изделий



Никогда не ленитесь лишний раз прочитать инструкцию на изделии. Помните, что даже знакомое и обычное на вид пиротехническое изделие может иметь свои особенности

Фитиль следует поджигать на расстоянии вытянутой руки



Зрители должны находиться за пределами опасной зоны, указанной в инструкции по применению конкретного пиротехнического изделия, но не менее 20 м

Категорически запрещается:

Держать работающие пиротехнические изделия в руках

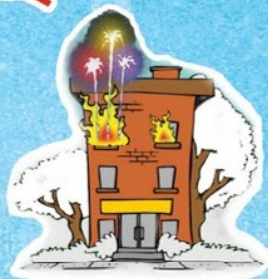


Наклоняться над работающим пиротехническим изделием и после окончания его работы, а также в случае его несрабатывания.

Производить запуск пиротехнических изделий в направлении людей, а также в место их возможного появления



Применять пиротехнические изделия в помещении



Использовать пиротехнические изделия вблизи зданий, сооружений, деревьев, линий электропередач и на расстоянии менее радиуса опасной зоны

Наряжаем елку правильно!

Чтобы самый долгожданный и любимый праздник для Вас и Ваших близких не обернулся пожаром, заранее позаботьтесь о выполнении противопожарных мероприятий у себя дома! Например, устанавливая и украшая новогоднюю елку надо по особым правилам.



- Прочно укрепите елку на устойчивой подставке подальше от отопительных приборов.

- Не украшайте елку и её основание легковоспламеняющимися материалами.

- Не применяйте зажженные свечи для украшения елки.

- Для иллюминации используйте только сертифицированные заводские электрогирлянды, соблюдайте правила их эксплуатации.

- При выборе гирлянды отдавайте предпочтение менее мощным. Чем меньше мощность лампочек, тем меньше создаваемый ими нагрев, а значит и риск возгорания.

- Никогда не оставляйте гирлянды включенными, если уходите из дома или ложитесь спать.

- Не разрешайте детям самостоятельно без присмотра взрослых зажигать возле елки бенгальские огни и пользоваться хлопушками.

Еще одна новогодняя причина пожаров - короткое замыкание электропроводки.



Электросеть просто не выдерживает сутками работающие телевизоры, магнитофоны, камины и другие бытовые приборы. Дайте им отдых.

- не допускайте перегрузки электросети не включайте в электрическую розетку одновременно несколько электрических приборов, особенно большой мощности;

необходимо следить за плотностью контактов в электроприборах;

- запрещается применять некалиброванные плавкие вставки («жучки») в аппаратах защиты от перегрузки и короткого замыкания;

- не оставляйте включенные электроприборы без присмотра.